



MyLife Stage

足立区  
東伊興3丁目

新築分譲住宅 / 全1棟

東武伊勢崎線

「竹ノ塚」駅徒歩13分



南西角地 日当たり良好

敷地面積

53.90㎡

建物面積

82.90㎡

2LDK+WIC



株式会社マイライフプランニング

〒144-0052

【蒲田営業所】 東京都大田区蒲田5-28-2 エム・シー・エムビル6F  
TEL: 03-3730-5055 / FAX: 03-3730-5066

- 国土交通大臣(2)第9238号
- (公社)東京都宅地建物取引業協会会員
- (公社)全国宅地建物取引業保証協会会員

担当: 武智 取引態様: 売主

弊社ショールームにてプレゼンテーション随時受付中!

ご来場お待ちしております URL: <http://www.mylifep.com>

【本社ショールーム】 〒164-0011 東京都中野区中央1-1-1 マイライフビル3F

【赤羽ショールーム】 〒115-0045 東京都北区赤羽2-16-4 セキネビル4F

240928

制震装置【マモリー】

MAMORY

『繰り返す地震から、住まいと生活を守る』

熊本城を守る地震対策  
があなたの住まいを守る。



「熊本城」が選んだのは、住友ゴムの制震ダンパー。  
震度7の揺れ幅を最大89%吸収します。  
熊本城大天守には「MAMORY」と同じ高減衰ゴム  
を利用して制震ダンパーが採用されています。



耐震 + 制震

### Property Overview

地名地番 / 足立区東伊興3丁目  
 住居表示 / 足立区東伊興3丁目  
 用途地域 / 第1種低層住居専用地域  
 建ぺい率 / 60% 容積率 / 150%  
 防火指定 / 準防火地域 地目 / 宅地  
 高度指定 / 第2種高度地区  
 土地権利 / 所有権  
 都市計画 / 市街化区域 構造 / 木造3階建  
 道路 / 南側:私道 幅員約4m  
 / 西側:私道 幅員約4m  
 設備 / 都市ガス・東京電力・公共上下水道  
 完成・引渡 / 2025年3月上旬完成予定・相談  
 建築確認番号 / 第24UDI1T建02063号

### Equipment

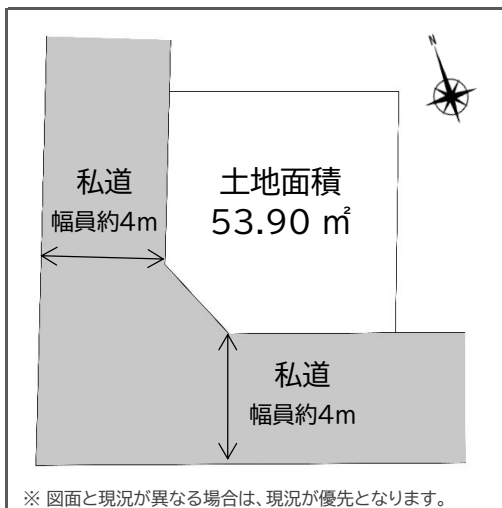
	外壁通気工法		全サッシ網戸付		システムキッチン
	24時間換気		シャワー付(温水便座)		ECOジョーズ
	TES床暖房		断熱玄関ドア		LED照明
	ハペアガラス(Low-e)		食器洗浄乾燥機		断熱浴槽
	浴室換気乾燥機		カーモニター付インターホン		

### Life Information

東伊興小学校 《約640m(徒歩8分)》  
 第十四中学校 《約1.3km(徒歩17分)》  
 苑田第一病院 《約1.8km(徒歩23分)》  
 生鮮市場さんよう 《約780m(徒歩10分)》

住宅ローン減税 《省エネ基準適合住宅》

### Access Map



※ 図面と現況が異なる場合は、現況が優先となります。

※司法書士・土地家屋調査士・火災保険加入会社は、売主指定とさせていただきます。

足立区東伊興3丁目

新築分譲住宅

全1棟

販売価格:

4,180万円(税込)

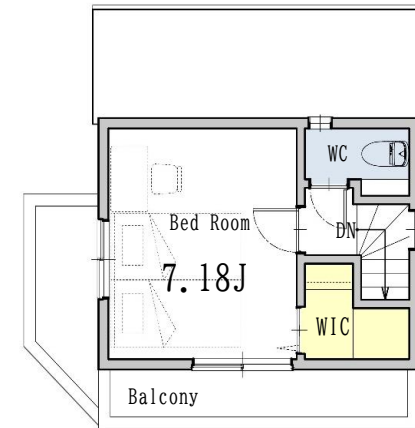
(内消費税:1,840,000円)

土地面積: 53.90 m²

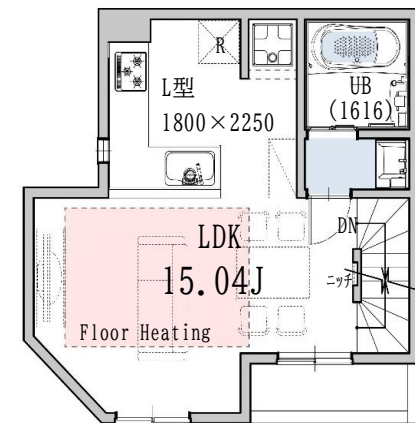
建物面積: 82.90 m²  
(車庫面積7.44m²含む)



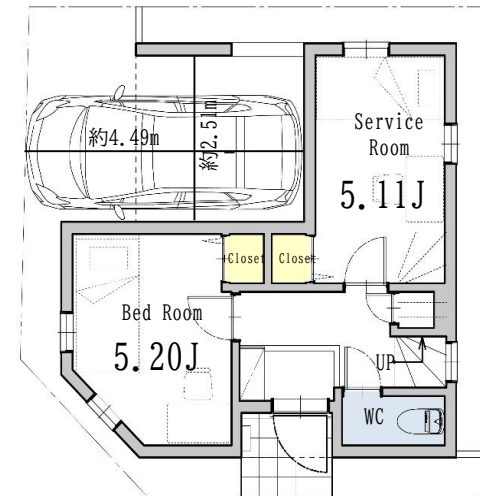
3F: 18.31 m²



2F: 31.62 m²



1F: 32.97 m²  
(車庫面積7.44m²含む)



断熱等級5相当

【フラット35】S 対応可

地盤保証20年付

瑕疵担保保険付



※写真はイメージとなります。実際の仕様とは異なります。

240928